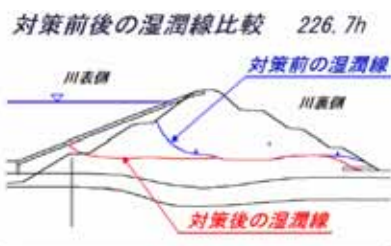


河川砂防設計のご案内

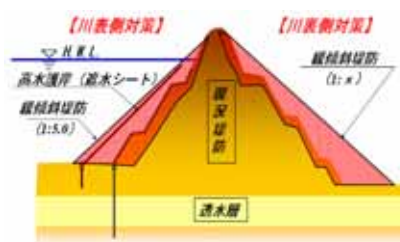
緩勾配堤防の設計

平成14年度利根川上流河川事務所発注の「外野築堤護岸設計」(埼玉県加須市)の業務において堤防の浸透流対策のために勾配堤防の検討を行っています。

湿潤線の検討



川裏断面拡大工法

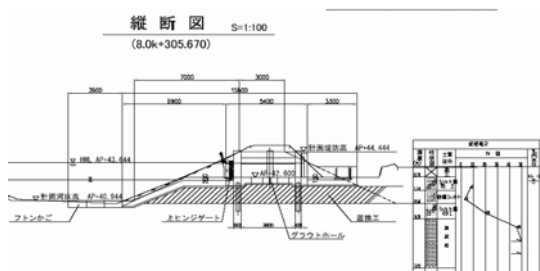


【テクリス業務キーワード】

- (1) 浸透流解析
- (2) 堤防安定性検討
- (3) 築堤詳細設計
- (4) 河川詳細設計
- (5) 法面安定解析

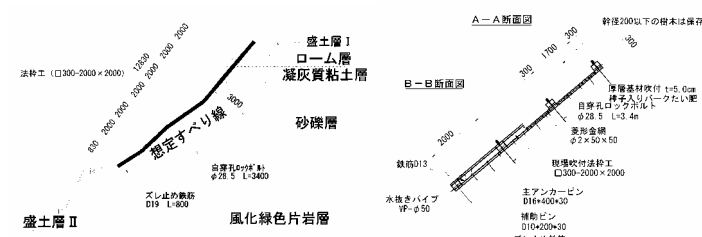
樋管設計

中川綾瀬川総合治水事務所、東松山県土整備事務所、旧南部河川事務所、杉戸県土整備事務所等で柔構造樋管を含めて実績を積んできました。



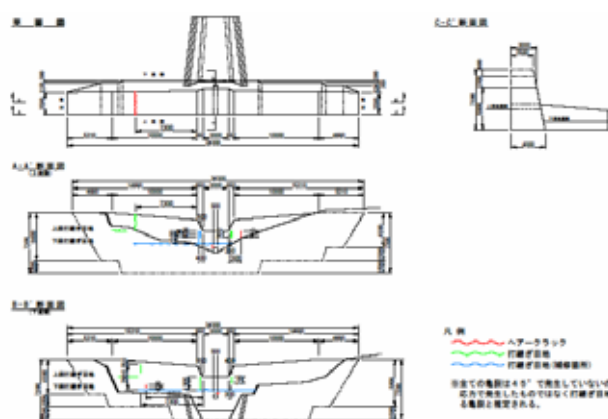
急傾斜地崩壊対策業務

熊谷県土 H16 年度発注「露梨子斜面崩壊対策」



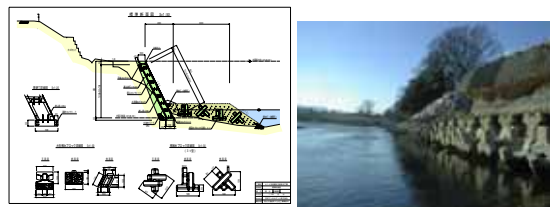
堰堤検討業務

H16年度に既設堰堤の安定解析のため、クラック等の調査を非破壊検査(弾性波探査)で行いました。



護岸設計

H14 荒川上流河川事務所護岸設計(花園)
低水護岸の設計を環境と現地状況にあわせて設計しました



総合建設コンサルタント
共研コンサルタント株式会社

〒330-8528 さいたま市浦和区岸町 7-10-5

TEL048-829-2401 FAX048-832-9557

<http://www.kyowanet.jp>